

MEMORIA CALIDADES

AREA beach VII

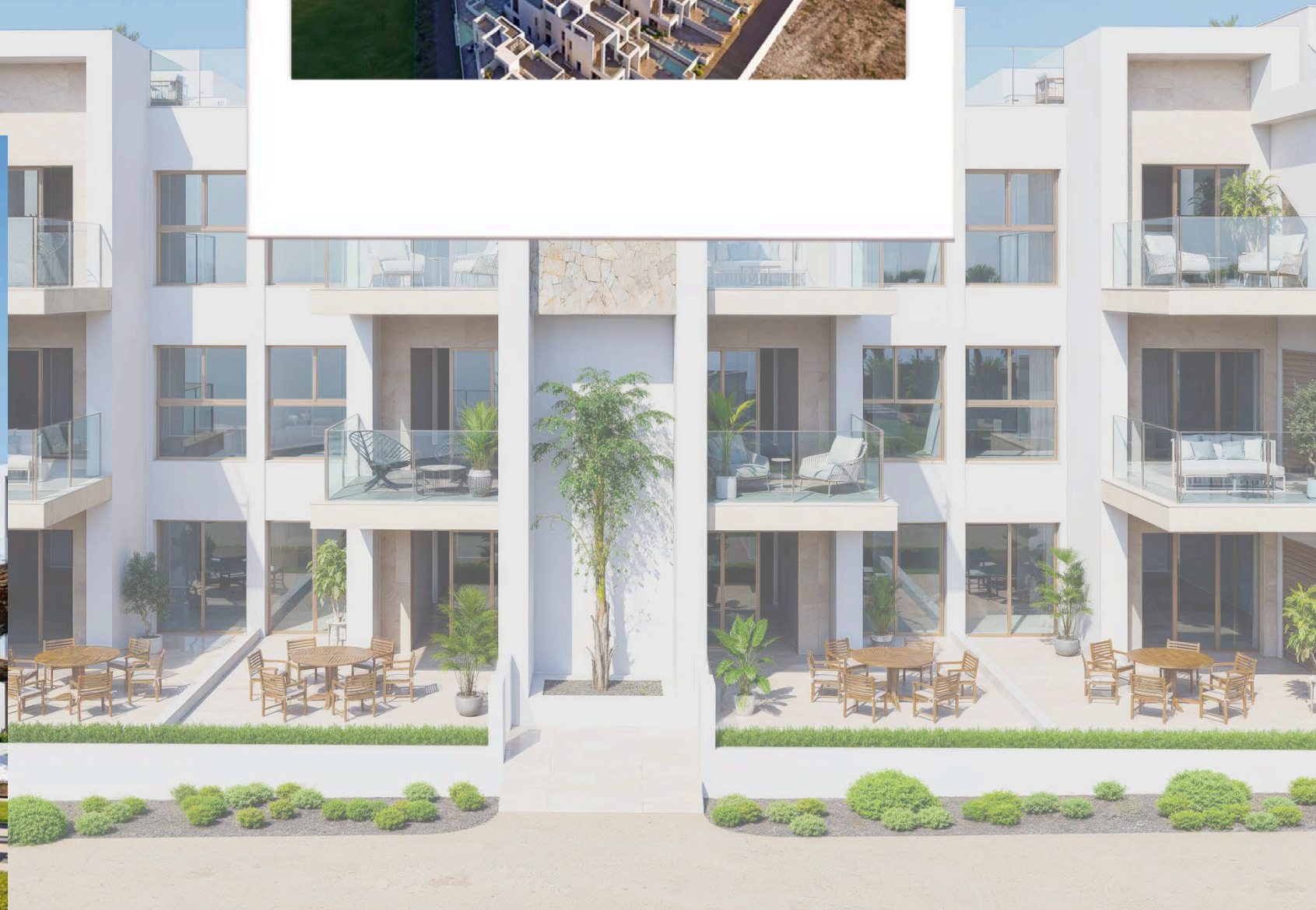
— "la Serena" —



AREA beach VII *"La Serena"*

AREAbeach VII lo La Serena es un conjunto residencial privado, compuesto por 66 viviendas de 2 o 3 dormitorios y 2 baños, diseñadas de forma minimalista y con altos estándares de calidad, su arquitectura moderna armoniza con nuestros grandes espacios abiertos, naturaleza y piscinas, ofreciendo un ambiente único y tranquilo.

La promoción AREAbeach VII se desarrolla en una parcela única e irrepetible, cercana a todo tipo de servicios, en primera línea de golf y muy próxima a las mejores playas de Los Alcázares.



AREA beach VII

"La Serena"

AREAbeach VII representa un salto de calidad respecto a nuestros residenciales anteriores. Este exclusivo complejo ha sido diseñado para ofrecer una experiencia única, destacando por su impresionante piscina central tipo playa, camas balinesas, zona de jacuzzi, piscina infantil, dos pistas de petanca y un área recreativa infantil, aseo comunitario en zona piscina.

Bienestar y Fitness: gimnasio interior totalmente equipado y sauna/spa.

Aparcamiento y Almacenamiento: Incluye parking subterráneo para coches y aparcamiento subterráneo especializado para bicicletas

Gracias a la disposición en tres alturas de los bloques que conforman el residencial, todos con orientación , sur, sureste , se garantiza una excelente luminosidad y ventilación natural y vistas al mar.

Además, nuestros áticos de lujo elevan aún más el concepto de confort, incorporando de forma opcional cocina totalmente equipada en el solárium, ducha exterior y una zona preparada para jacuzzi. Todo ello pensado para disfrutar al máximo de un entorno exclusivo, irrepetible y frente a un paisaje inigualable.





CIMENTACIÓN Y ESTRUCTURA

CIMENTACIÓN - Se realizará mediante, losa de cimentación, zapatas aisladas de cimentación, vigas de atado y muros de cimentación.

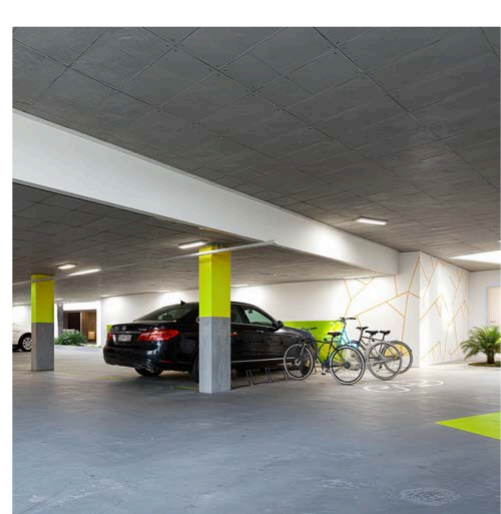
ESTRUCTURA - Forjados unidireccionales en toda el edificio.

CERRAMIENTOS EXTERIORES - Cerramientos cerámicos con aislante termo-acústico.

FACHADAS - Tratamiento exterior con materiales monocapa en blanco, alicatado porcelánico y piedra natural.

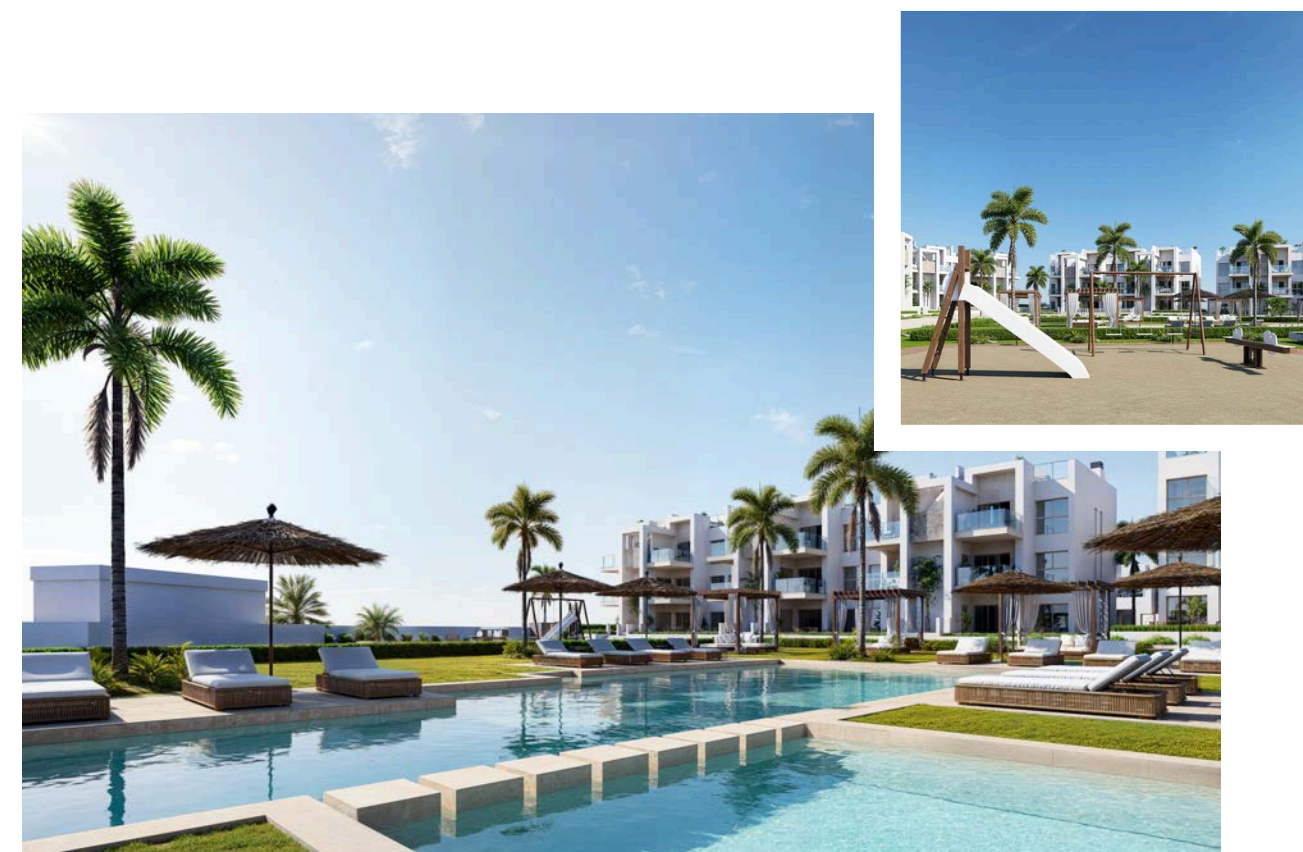
ESTACIONAMIENTOS

- Parking y Almacenamiento
- El residencial ofrece máxima comodidad y seguridad gracias a su entrada privada exclusiva para residentes, que da acceso directo al parking subterráneo para coches.
- Además, dispone de un aparcamiento subterráneo especialmente diseñado para bicicletas, ideal para quienes disfrutan de un estilo de vida activo y sostenible.
- El complejo también cuenta con trasteros, proporcionando un espacio adicional perfecto para guardar bicicletas, equipamiento deportivo o enseres personales.
- Para mayor confort, el edificio dispone de ascensor desde el garaje, permitiendo un acceso directo y cómodo desde el parking hasta las viviendas.
- Preinstalación de tendido de tubo para instalación de punto de carga VE.



ZONAS COMUNES

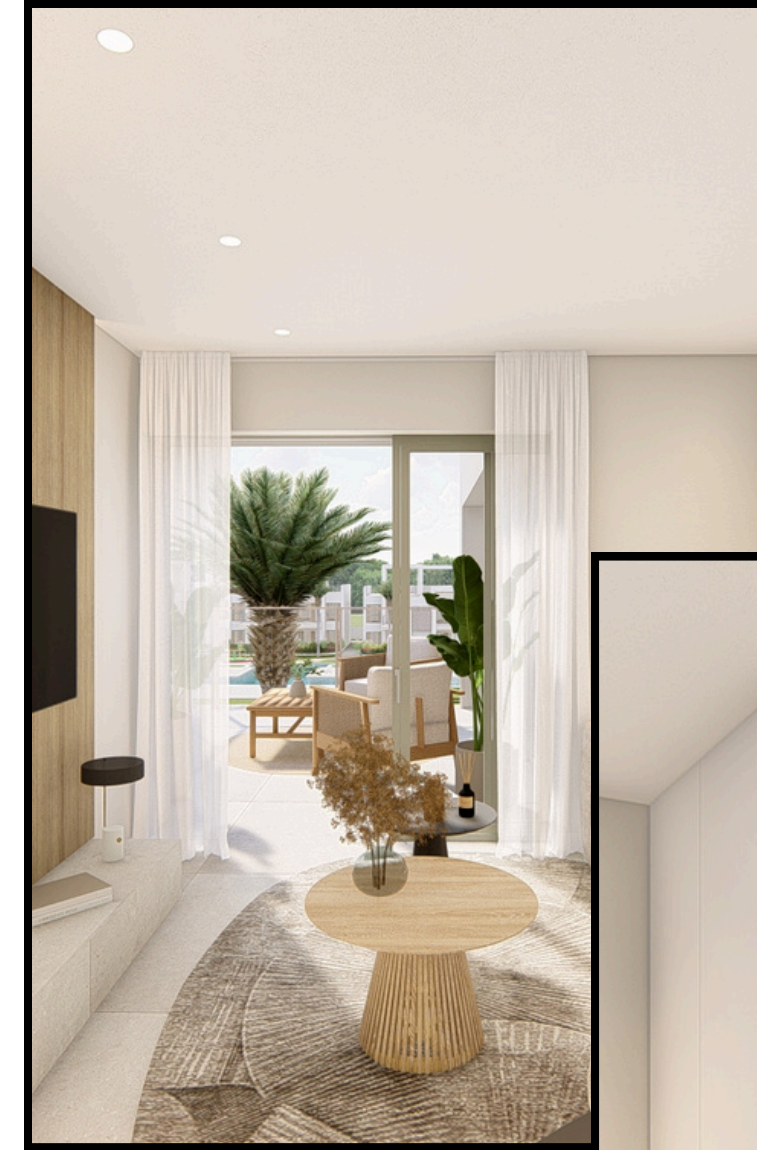
- Amplia zona verde en superficie, diseñada para el disfrute y el descanso de los residentes.
- Piscina central con cuatro áreas diferenciadas: zona infantil, zona de adultos, jacuzzi y ducha exterior.
- Isla ajardinada que rodea la piscina, delimitada por cerramiento perimetral de cristal templado y acero de seguridad, cumpliendo con la normativa vigente.
- Camas tipo balinesas distribuidas estratégicamente en la zona de piscina, ideales para el descanso y la relajación, con estructura de madera y toldo textil para protección solar.
- Dos pistas de petanca ubicadas en la zona norte del complejo, destinadas al ocio al aire libre y la práctica de este deporte social.
- Áreas de recreación infantil, situadas en las zonas norte y sur del recinto, equipadas con juegos seguros y adaptados para diferentes edades.



ACCESOS - ALICATADOS PAVIMENTOS

En el acceso a la vivienda el pavimento será de porcelánico antideslizante, primeras marcas.

- Urbanización cerrada, mediante perímetro en muro de bloque blanco sobre zapata, y vallado metálico.
- Perímetro en jardinera con plantación de cipreses generando futuro muro verde vegetal.
- Ascensores Orona Pocrés, incluida parada a sótano, 6 personas, 450 kg, 1,00 m/s. Última tecnología y alta seguridad.
- ESCALERAS INTERIORES: Pavimento porcelánico, primera calidad.
- ESCALERAS EXTERIORES Y TERRAZAS: Pavimento porcelánico antideslizante, primera calidad.
- DEPENDENCIAS EN VIVIENDA: Pavimento porcelánico rectificado de primera calidad en todas las dependencias gran formato.
- ALICATADOS: Alicatado con azulejo porcelánico rectificado, primera calidad, en baños.



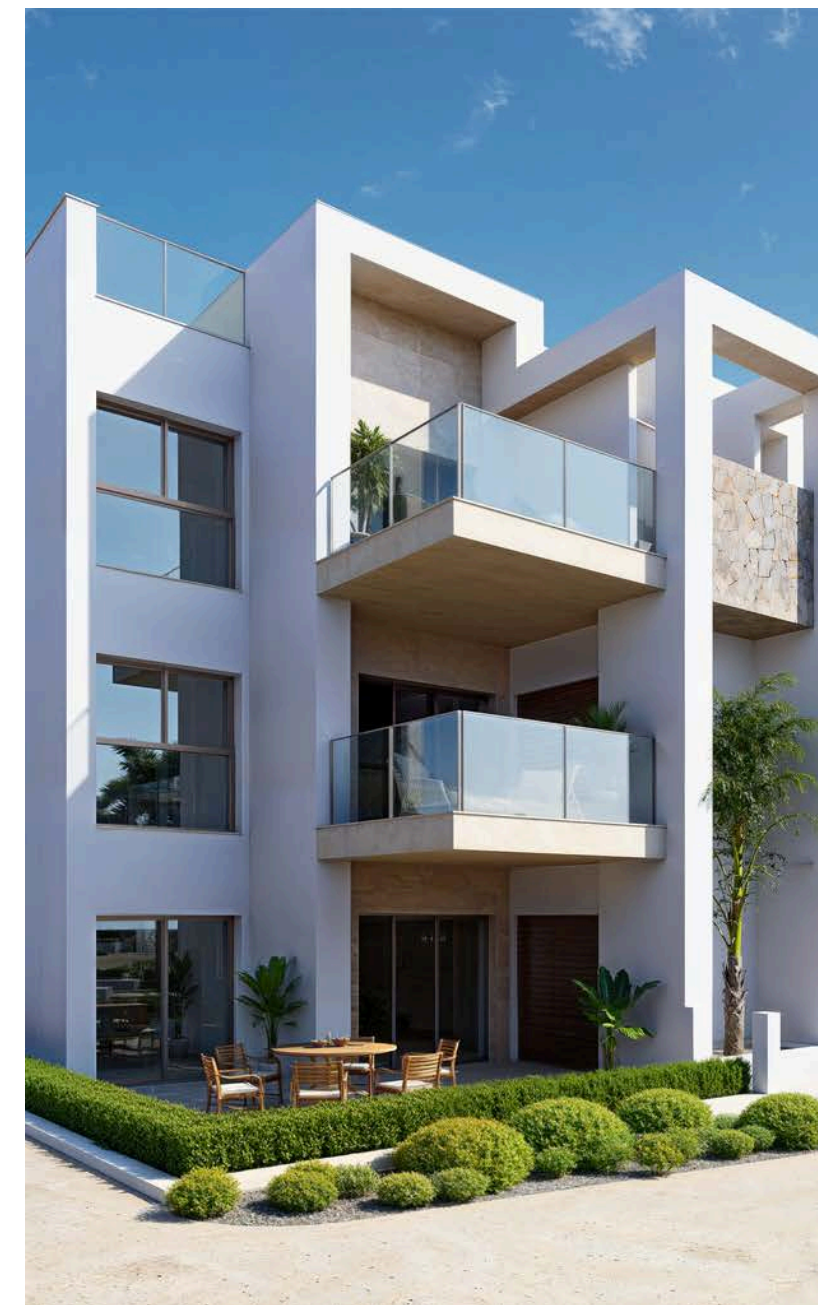
AREA beach VII

"La Serena"

ARQUITECTURA

AREAbeach VII combina espacios abiertos de grandes zonas verdes con todo tipo de equipamientos, con un acabado de bloques con movimiento y fachadas combinando colores y materiales nobles que se sostienen en el tiempo, los tonos blancos, arena y bronce, unidos a un entorno de colores naturales con sus verdes (vegetación) y azules (agua) hacen de ABVII una urbanización única.

ABVII es un Proyecto estudiado al detalle con la idea de por un lado ofrecer hogares de calidad y cómodos con todo lujo de detalle a sus propietarios y por otro buscando que perdure en el tiempo como una pequeña obra de arte arquitectónica en un lugar único.





Escayolas - Aluminio

FALSOS TECHOS:

Falsos techos de placas de escayola y pladur en baños y en cualquier dependencia que la Dirección de la obra, estime oportuno por las obligadas circunstancias de las instalaciones. Falso techo desmontable en baño para registro de zona máquina aire acondicionado y extracción en zonas húmedas.

CARPINTERÍA EXTERIOR-CRISTAL:

- Ventanas correderas en aluminio con rotura de puente térmico, cierre con manivela y doble punto de anclaje.
- Persianas motorizadas.
- Cristal climalit 4+4/14/4+4.

Aluminio y cristal primera calidad, eficiencia ABVII

Carpintería y Armarios

Materiales nobles y de calidad que perduran en el tiempo

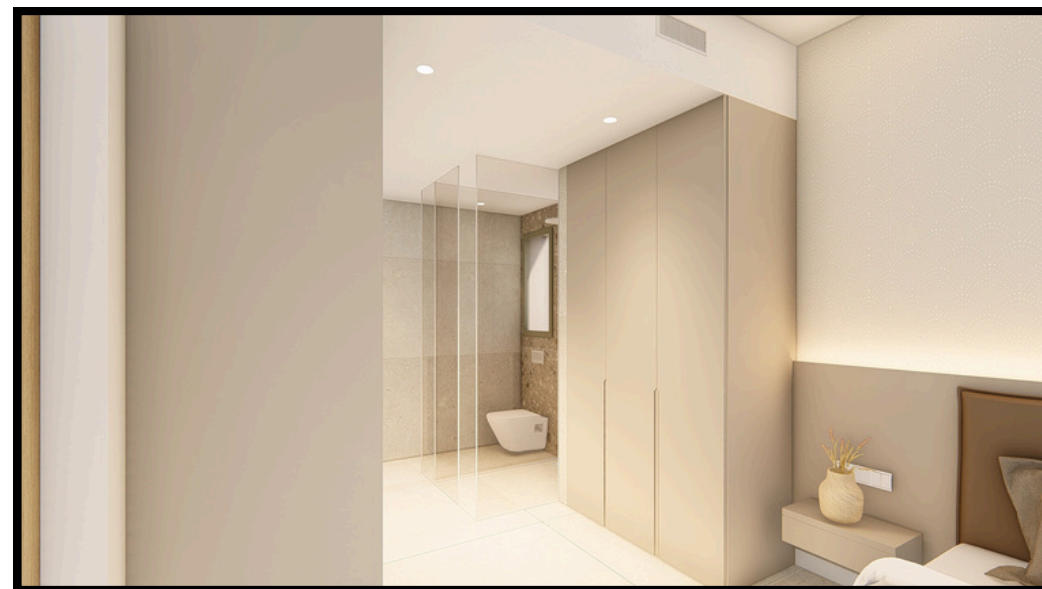
CARPINTERÍA INTERIOR:

Puerta de entrada a vivienda de seguridad acorazada Gardesa F2000C con tres puntos de seguridad, antibumping, anti taladro, anti extracción y anti hundimiento. Con pomo y mirilla. Altura especial mayor a estándar.

Puertas de paso interior en madera lisa lacada en blanco con tapajuntas, bisagra oculta, burlete y cierre magnético. De la misma calidad y con condenas interiores en baños y aseos. Herrajes y manillas acabadas en blanco. Puertas suelo techo altura especial 230cm

ARMARIOS EMPOTRADOS:

Acabados de primera calidad, con altillo, diferentes estantes y barra de colgar. Puertas lacadas e interior en lino, tirador fresado, además en habitación auxiliar detalle estantería acaba en opciones de madera a elegir. Anclajes con auto frenado de primera calidad.



COCINA



Cocina totalmente equipada y de alta calidad en diseño y acabados

- Cocina de diseño con mobiliario de alta calidad con armarios altos y bajos. Acabados a elegir blanco mate o taupe con diferentes opciones decorativas en madera.
- Encimera marca Compaq en diferentes opciones de acabado, con vuelo en zona península creando zona de barra.
- Fregadero resina modelo palma acabado en color blanco.
- Instalación de lavavajillas.
- Grifo en color blanco extensible, para mayor aprovechamiento.
- Electrodomésticos en cristal blanco o panelables. (Horno, Micro, Frigo, Vitro, etc)

LAVADERO/GALERIA:

- Aerotermia 150L A++.
- Instalación de lavadora



BAÑOS

- Instalación de agua fría y caliente según Normas NT-BE-IFC con conducciones en tubo de PPR. Forradas las de agua caliente para evitar pérdida de calor.
- Grifería mono mando empotrada en color blanco.
- Sanitarios suspendidos color blanco con tapa W.C. mismo color con cisterna empotrada y pulsador en blanco marca Villeroy & Boch.
- Mamparas, bancadas, lavabos en dos modelos y mueble bajo encimera, espejos retroiluminados en ambos baños.
- Hornacina en ducha, y pavimento ducha como resto vivienda.



- Terraza formada por pendientes de hormigón, aislamiento impermeabilizante y pavimento porcelánico antideslizante.
- Instalaciones de agua y luz para servicio y uso de la zona, iluminación por balizas empotradas.
- Zona para Jacuzzi reforzada estructuralmente con instalación eléctrica y de desagüe en previsión de futura instalación.
- Ducha exterior agua fría y caliente solar.

OPCIÓN JACUZZI- 6000€

OPCIÓN-COCINA EXTERIOR totalmente equipada con agua fría 6000€

SOLARIUM





Pintura

Acabados en pintura lisa calidad premium, zonas de rodapié encastrado a tabique y maestreado de yeso en zonas de acabados delicados, acabado principal de la Vivienda en blanco ral-9010.

Electricidad y Teleco

- Instalación eléctrica realizada de acuerdo al nuevo Reglamento para Baja Tensión.
- Instalación aire acondicionado bomba frio y calor por conductos.
- OPCIÓN AIRZONE: desde 2.150€
- Extractor Siber recirculación aire en zonas húmedas.
- Instalación según normativa de telecomunicaciones.
- Toma de Red y TV. en todas las habitaciones.
- Paquete básico de iluminación en toda la vivienda y videoportero.
- Todo los elementos en led y con luz cálida 3000.
- Posibilidad añadir tiras led en cocina, salón y hornacinas baños.
- OPCION PAQUETE AMBIENTE LED: desde 1.800€



Elementos comunes

- Instalación de buzones de doble acceso en zonas de acceso comunes, con arreglo a las normas de Dirección General de Correos para instalación de casilleros domiciliados.
- Instalación de antena colectiva de TV. Según normativa de Telecomunicaciones.



AREA beach VII *"La Serena"*

L O M Á S D E S T A C A B L E

1. Cocina totalmente equipada, incluidos electrodomésticos en cristal blanco.
2. Mamparas y muebles de baño incluidos.
3. Persianas motorizadas en ventanas.
4. Iluminación general en todas las estancias ya incorporada.
5. Instalación aire acondicionado por conductos, incluida máquina A/C.
6. 1 Plaza de parking subterráneo por vivienda, aparcamiento subterráneo para bicicletas y trasteros opcionales. Preinstalación para punto de carga vehículo eléctrico.
7. En Solárium, ducha exterior, zona de refuerzo con pre instalación para jacuzzi.
8. Ascensores en todas las escaleras, parada a sótano incluida.
9. Spa/Gym/Sauna en zona sótano, parque infantil, 2 pistas de petanca y aseo comunitario en zona piscina y exterior.
10. Inmensa zona verde central con camas balinesas y zona de descanso.
11. Piscina de aprox 190 metros cuadrados con zona infantil, jacuzzi, playa y nado, iluminada en todos sus espacios.



MEMORIA CALIDADES

AREA beach VII

"la Serena"